



## LISTE DES FOURNITURES SCOLAIRES ANNEE 2017/2018

### 2nde Pro Esthétique

<b><u>Pour toutes les matières :</u></b>	Trousse complète (stylos bleu, noir, rouge, vert, colle, ciseaux, crayon gris, taille crayon, surligneurs, gomme, blanco, règle), une clé USB 2 Go.
<b><u>Sport :</u></b> Mme OLLIER	Tenue de sport complète, short, tee-shirt, baskets "sportives", survêtement, coupe vent, 1 recharge tee-shirt
<b><u>Cosmétologie :</u></b> Mr GENIEZ	- 1 cahier
<b><u>Français/Histoire-Géo :</u></b> Mme CIPREO	- 1 classeur - pochettes transparentes perforées - 1 cahier répertoire
<b><u>Art appliqués :</u></b> Mme GRELAIT	- 1 porte vues - 1 pochette CANSON - 1 pochette de papiers calques - crayons de couleurs (avec du beige), 1 feutre noir permanent, crayon HB
<b><u>Maths Sciences Physique Chimie :</u></b> Mme AZOUZ	- 1 cahier 24x32 petits carreaux 200 pages - règle, équerre, rapporteur, compas - calculatrice scientifique
<b><u>Enseignement professionnel :</u></b> Mme MULLER	- 1 trieur avec 6 compartiments - pochettes transparentes perforées - feuilles simples et doubles grands carreaux A4 perforées
<b><u>Anglais :</u></b> Mme ATTEM	- 1 porte-vues
<b><u>PSE :</u></b> Mme DEMERSON	- 1 porte-vues personnalisable (50 vues)
<b><u>Biologie :</u></b> Mme DEMERSON	- 1 classeur souple transparent personnalisables, capacité 100 feuilles

*Un complément de fournitures pourra être demandé le jour de la rentrée*

➤ **Techniques Esthétiques /Technologie /Vente:**Au Lycée :

- Les fournitures scolaires traditionnelles pour tous les cours théoriques ou Travaux Pratiques (trousse avec : stylos, règle, surligneurs, crayon à papier, gomme...);

- 1 paire de « ballerines noires » facilement lavables et sans talons hauts ;



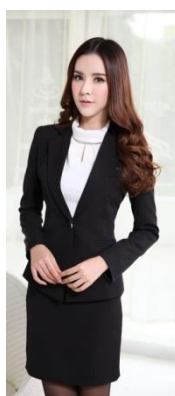
- Crépon couronne /DONUTS pour faux chignon (Ex : « rythmiques » Décathlon ou autre)



- Prévoir une tenue blanche ou noire pour travailler dès la rentrée en attendant la livraison de la tenue professionnelle d'esthétique pour la classe de seconde Bac pro esthétique ou CAP en un an. (Ex : teeshirt /leggings)



- Une tenue professionnelle « type parfumerie » composée d'un tailleur (pantalon à pince noir ou jupe noire avec une veste noire), de ballerines ou escarpins et d'une chemise ou chemisier blanc.



- Un cadenas pour le vestiaire ;

À la maison pour ranger les cours:

- 1 Classeur GF solide ;

- Des intercalaires pour le classeur GF ;

- Pochettes transparentes pour le classeur GF (facultatif).

**TRES IMPORTANT**

- Il est exigé des familles que les élèves disposent d'accessoires personnels de maintien des cheveux (barrettes, serre-tête, élastiques cheveux...) : il est **IMPERATIF** que les cheveux des élèves soient attachés très correctement en Techniques Esthétiques pour des raisons d'hygiène et de netteté pas toujours entendues !
- Le renouvellement des consommables (coton, mouchoirs en papier blancs...) est à la charge des familles, ainsi que toute perte d'instruments, produits, matériels, linge ou autres... tout au long de la formation.
- Le linge, ainsi que tout le matériel doit être identifié au NOM de l'élève (ou initiales de l'élève).
- Les élèves et leur famille sont **RESPONSABLES IMPERATIVEMENT** de l'entretien et du lavage  
« Hebdomadaire » de leur tenue professionnelle et des linges modèles/serviettes... utilisés.
- Les élèves acceptent expressément de servir de modèles pour toutes les techniques de soins au programme de l'examen.