

LISTE DES FOURNITURES SCOLAIRES ANNEE 2024/2025

1ère Pro Esthétique

Pour toutes les matières :

Trousse complète (stylos bleu, noir, rouge, vert, colle, ciseaux, crayon gris, taille crayon, surligneurs, gomme, blanco, règle),
une clé USB 4 Go, un agenda.

Sport :

M. QUILES

Tenue de sport complète, short, tee-shirt, baskets "sportives",
survêtement, 1 bouteille d'eau

Français :

Mme GRACH

1 classeur format A4 avec 4 intercalaires
Feuilles simples et doubles grands carreaux A4 perforées
Pochettes transparentes perforées

Histoire-Géo :

Mme GRACH

1 porte vues

Math Sciences

Mme HAJ ISMAIL

2 portes vues de 100 vues
1 calculatrice scientifique (type CASIO GRAPH 35+)
1 cahier grand format 24x32, grands carreaux (140 pages)

Anglais :

Mme ROSE

1 porte vues grand format (format A4)
Feuilles grands carreaux A4

Art appliqués :

M. VIVIER

1 boîte de feutres couleurs
1 boîte de crayons de couleurs
1 boîte de gouache (facultatif)
1 pochette de feuilles couleurs - format libre - type canson
1 pochette de feuilles blanches - format libre - type canson

Enseignement professionnel :

Mme MULLER

1 gros classeur format A4 + 4 intercalaires
Pochettes transparentes perforées
Feuilles simples et doubles grands carreaux A4 perforées
Calculatrice

Enseignement professionnel :

Mme FARCI / FERRIGNO

1 classeur format A4
6 intercalaires
Pochettes transparentes perforées
Feuilles simples et doubles grands carreaux A4 perforées
Fiches bostons de différentes couleurs OU blanches

Enseignement professionnel :

Mme REGIDOR

1 classeur souple 4 anneaux 15 mm dos 2 cm
Pochettes transparentes perforées
A CONSERVER : Carnet de réussite - PSE - acheté l'an dernier

Un complément de fournitures pourra être demandé le jour de la rentrée

➤ **Techniques Esthétiques /Technologie :**

Au Lycée :

- Les fournitures scolaires traditionnelles pour tous les cours théoriques ou Travaux Pratiques (trousse avec : stylos, règle, surligneurs, crayon à papier, gomme...) ;



- Ballerines noires ou crocs ou autre facilement lavables et sans talons hauts ;

(Ex : « rythmiques » Décathlon)

- Crépon couronne /DONUTS pour faux chignon



- Prévoir une tenue noire pour travailler dès la rentrée en attendant la livraison de la tenue professionnelle d'esthétique pour la classe de seconde Bac pro esthétique et pour les 1^{ère} et Terminale la blouse et leggings et une veste polaire légère pour l'hiver.

(Ex : teeshirt /leggings)



- Une tenue professionnelle « type parfumerie » composée d'un tailleur (pantalon à pince noir ou jupe noire avec une veste noire), de ballerines, derbies ou escarpins et d'une chemise ou chemisier blanc (cours de vente).

- **Un agenda scolaire papier et non pas un téléphone portable !**

- Un drap housse blanc en coton taille 90x190cm

- Un savon liquide pour les mains

- 1 flacon pompe de gel hydroalcoolique

- 1 **pot ou verre en plastique** blanc ou transparent

- 1 boîte de mouchoirs (à renouveler au cours de l'année)

- 1 paquet de coton disque (à renouveler au cours de l'année)

- 1 paquet de coton vrac (prédécoupé ou pas)

- 1 plaid (couleur au choix en fonction des disponibilités en magasin)

- 2 gants de toilette blancs

- 1 boite plastique type « tupperware » de taille moyenne

- 1 paire de ciseaux à bouts ronds

- Un cabas de courses pour ramener le trousseau à la maison ;

- 1 réveil pour mettre sur le poste de travail afin de se chronométrer.

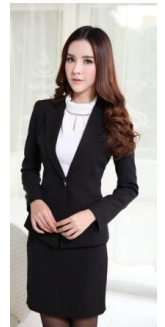
- Un cadenas pour le vestiaire ;

À la maison pour ranger les cours:

- 1 Classeur GF solide ;

- Des intercalaires pour le classeur GF ;

- Pochettes transparentes pour le classeur GF (facultatif).



TRÈS IMPORTANT

- Il est exigé des familles que les élèves disposent d'accessoires personnels de maintien des cheveux (barrettes, serre-tête, élastiques cheveux...) : il est **IMPERATIF** que les cheveux des élèves soient attachés très correctement en Techniques Esthétiques ou en vente pour des raisons d'hygiène et de netteté pas toujours entendues !
- Le renouvellement des consommables (coton, mouchoirs en papier blancs...) est à la charge des familles, ainsi que toute perte d'instruments, produits, matériels, linge ou autres... tout au long de la formation.
- Le linge, ainsi que tout le matériel doit être identifié au NOM de l'élève (ou initiales de l'élève).
- Les élèves et leur famille sont **RESPONSABLES IMPERATIVEMENT** de l'entretien et du lavage « Hebdomadaire » de leur tenue professionnelle et des linges modèles/serviettes... utilisés.
- Les élèves acceptent expressément de servir de modèles pour toutes les techniques de soins au programme.