

LISTE DES FOURNITURES SCOLAIRES ANNEE 2018/2019

Tle Pro Esthétique

<u>Pour toutes les matières :</u>	Trousse complète (stylos bleu, noir, rouge, vert, colle, ciseaux, crayon gris, taille crayon, surligneurs, gomme, blanco, règle), une clé USB 4 Go.
<u>Sport :</u> Mme OLLIER	Tenue de sport complète, short, tee-shirt, baskets "sportives", survêtement, coupe vent, 1 rechange tee-shirt
<u>Français/Histoire-Géo :</u> Mme CIPREO	1 classeur Pochettes transparentes perforées Intercalaires
<u>Art appliqués :</u> Mme FORMARIS	1 porte vues de 50 vues A4 12 feuilles de papier à dessin de couleurs vives, 160g format A4 12 feuilles de papier à dessin blanc, 160g format A4 1 ramette de papier blanc à prix très économique Boite de 12 feutres minimum, 1 feutre noir permanent, crayon HB Boite de crayon aquarellables 12 couleurs minimum 1 magazine couleur type déco 10 feuilles de papier à dessin format A3, 180g
<u>Maths-Sciences :</u> Mme NICOLAS	1 calculatrice college
<u>Enseignement professionnel :</u> Mme MULLER	1 gros classeur avec 15 intercalaires pochettes transparentes perforées feuilles simples et doubles grands carreaux A4 perforées
<u>Anglais :</u> Mme ATTEM	1 porte-vues feuilles simples et doubles grands carreaux A4 perforées
<u>PSE :</u> Mme DEMERSON	1 porte-vues personnalisable (50 vues) <i>(Conserver la pochette PSE de 1ère et Tle Bac Pro "Les nouveaux cahiers")</i>

Un complément de fournitures pourra être demandé le jour de la rentrée

➤ **Techniques Esthétiques /Technologie :**Au Lycée :

- Les fournitures scolaires traditionnelles pour tous les cours théoriques ou Travaux Pratiques (trousse avec : stylos, règle, surligneurs, crayon à papier, gomme...);

- 1 paire de « ballerines noires » facilement lavables et sans talons hauts ;



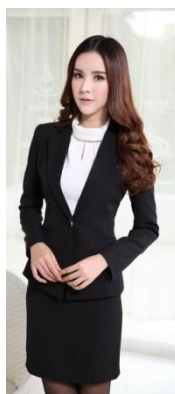
- Crépon couronne /DONUTS pour faux chignon (Ex : « rythmiques » Décathlon ou autre)



- Prévoir une tenue blanche ou noire pour travailler dès la rentrée en attendant la livraison de la tenue professionnelle d'esthétique pour la classe de seconde Bac pro esthétique ou CAP en un an. (Ex : teeshirt /leggings)



- Une tenue professionnelle « type parfumerie » composée d'un tailleur (pantalon à pince noir ou jupe noire avec une veste noire), de ballerines ou escarpins et d'une chemise ou chemisier blanc.



- Un cadenas pour le vestiaire ;

À la maison pour ranger les cours:

- 1 Classeur GF solide ;

- Des intercalaires pour le classeur GF ;

- Pochettes transparentes pour le classeur GF (facultatif).

TRÈS IMPORTANT

- Il est exigé des familles que les élèves disposent d'accessoires personnels de maintien des cheveux (barrettes, serre-tête, élastiques cheveux...) : il est **IMPERATIF** que les cheveux des élèves soient attachés très correctement en Techniques Esthétiques pour des raisons d'hygiène et de netteté pas toujours entendues !
- Le renouvellement des consommables (coton, mouchoirs en papier blancs...) est à la charge des familles, ainsi que toute perte d'instruments, produits, matériels, linge ou autres... tout au long de la formation.
- Le linge, ainsi que tout le matériel doit être identifié au NOM de l'élève (ou initiales de l'élève).
- Les élèves et leur famille sont **RESPONSABLES IMPERATIVEMENT** de l'entretien et du lavage « Hebdomadaire » de leur tenue professionnelle et des linges modèles/serviettes... utilisés.
- Les élèves acceptent expressément de servir de modèles pour toutes les techniques de soins au programme de l'examen.